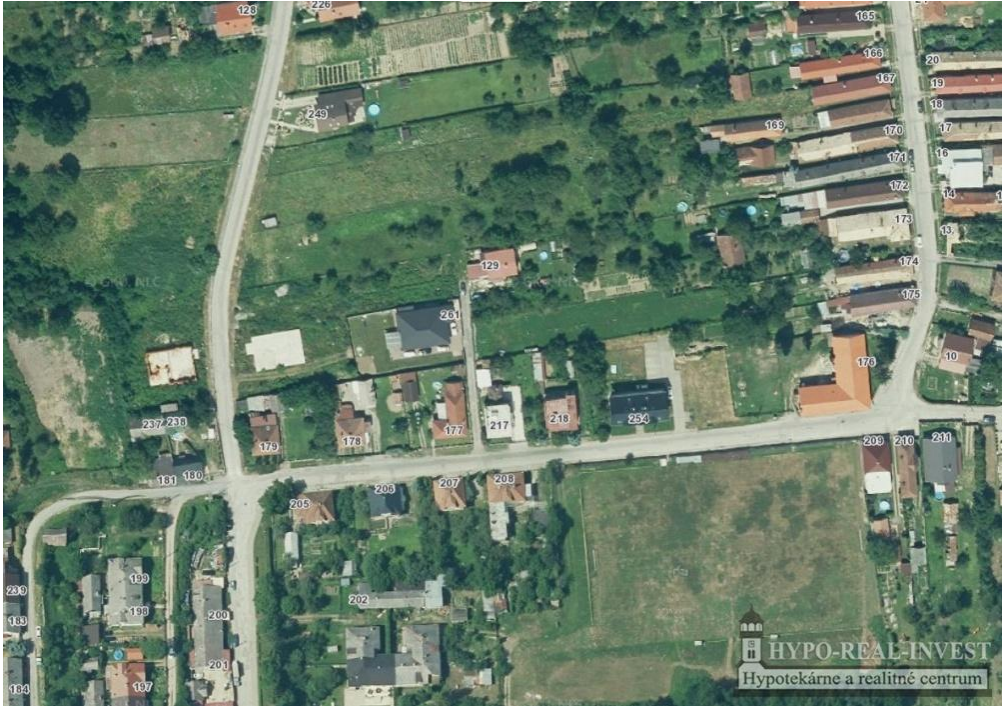


P2022-001

Stavebný pozemok, Rožňava, Nadabula



ponúkame na predaj rovinatý stavebný pozemok určený na výstavbu rodinného domu v Rožňave, mestská časť Nadabula, pozemok má šírku 17 m, dĺžku 45 m, v blízkosti sa nachádzajú všetky inžinierske siete - elektrina, vodovod, kanalizácia a plyn, prístupová komunikácia je spevnená štrková, celková výmera pozemku je 636 m², na pozemku sa nenachádzajú žiadne stavby

CENA:

28 620 €

Tel.:

0911 239 087